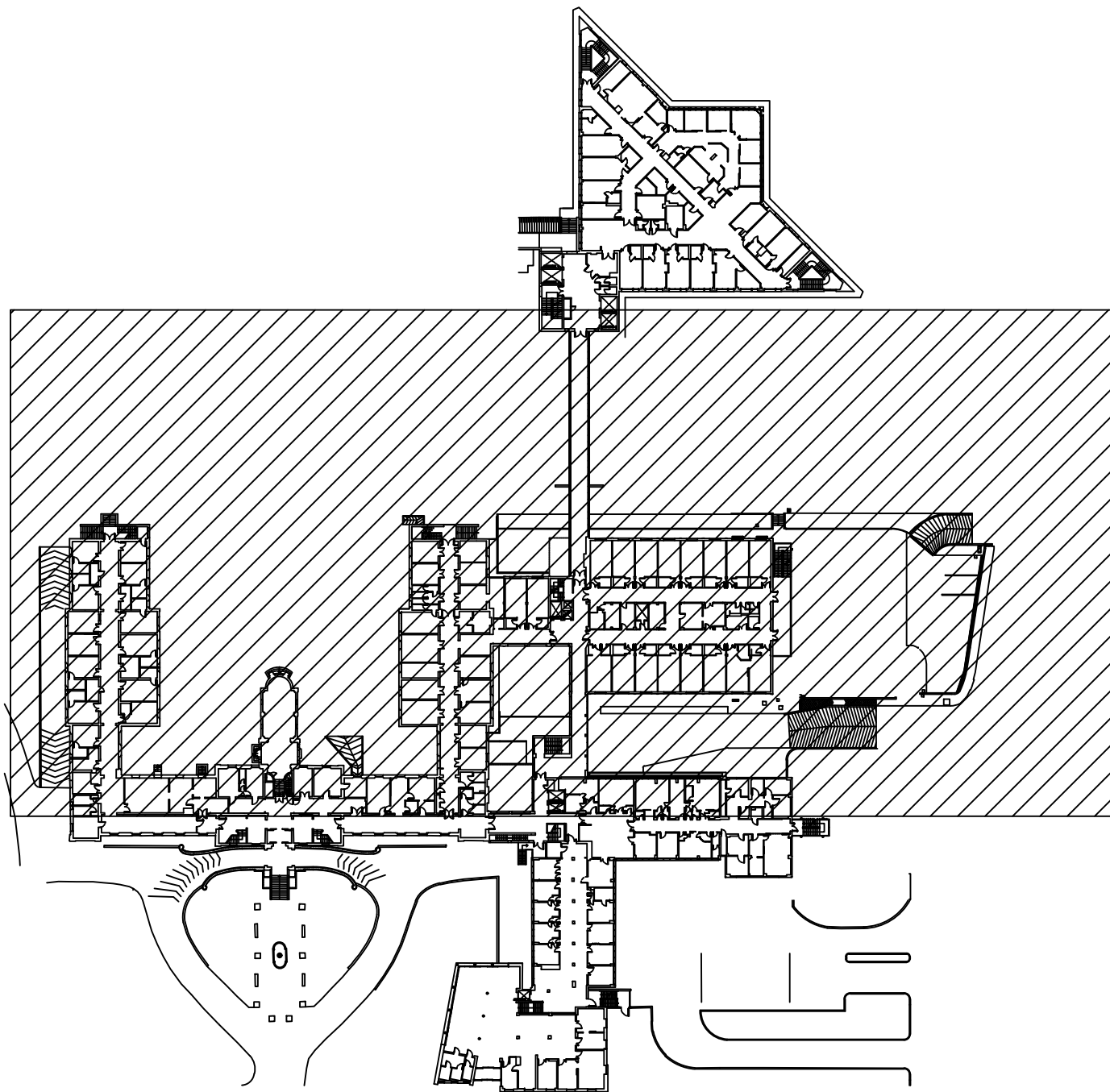


PLANIMETRIA GENERALE



COMUNE DI BENTIVOGLIO				N° PROGR.	
		SERVIZIO SANITARIO REGIONALE EMILIA-ROMAGNA Azienda Unità Sanitaria Locale di Bologna Dipartimento Tecnico Patrimoniale		Istituto della Scienza Neurologica Istituto di Ricerche e Cura a Carattere Scientifico	
DATA E PROT.		CONSEGNA		VERIFICA/VALIDAZIONE/APPROVAZIONE	
TIMBRI E FIRME DI ATTESTAZIONE DELLA VERIFICA/VALIDAZIONE					
COMUNICAZIONE CIRCOSTANZIATA AGGIORNAMENTO LABORATORIO ANALISI OSPEDALE BENTIVOGLIO					
SPAZIO RISERVATO PER APPROVAZIONE TITOLO EDILIZIO					
PROGETTO ARCHITETTONICO		PROGETTO STRUTTURALE		PROPRIETA': AZIENDA USL DI BOLOGNA DELEGATO CON DELIBERA N. 275 del 26/10/2016 IL DIRETTORE UO PROGETTAZIONE E SVILUPPO EDILIZIO (Ing. Francesco Ramello)	
PROGETTO IMPIANTI ELETTRICI		PROGETTO IMPIANTI MECCANICI		DIRETTORE GENERALE Dott.ssa Chiara Gibertoni	
COORDINATORE SICUREZZA FASE PROGETTAZIONE		COORDINATORE SICUREZZA FASE ESECUZIONE		RESPONSABILE UO Servizi Progettazione Edile Ing. Franco Emiliani RESPONSABILE PROCEDIMENTO	
PRESIDIO: OSPEDALE DI BENTIVOGLIO		CODICE EDIFICIO		COLLABORATORE/ESTENSORE Geom. Luciana Fasanello	
EDIFICIO:		PIANO: TERRA		DIREZIONE LAVORI	
ELABORATO:		SOSTITUISCE IL N.		CODICE PROG.	
Pianta Lay - Out Arredi e Classificazione Locali ad Uso Medico		SOSTITUITO DAL N.		ELAB. N.	
ARCHIVIO USL N.:		DATA: OTTOBRE 2016		SCALA: 1:100	
ARCHIVIO N.:		FILE:		REFERENTE AMMINISTRATIVO: MOD01 Pieg01 AOT Rev. 5.1 del 26/10/2016	
1		3		2	
2		4		3	